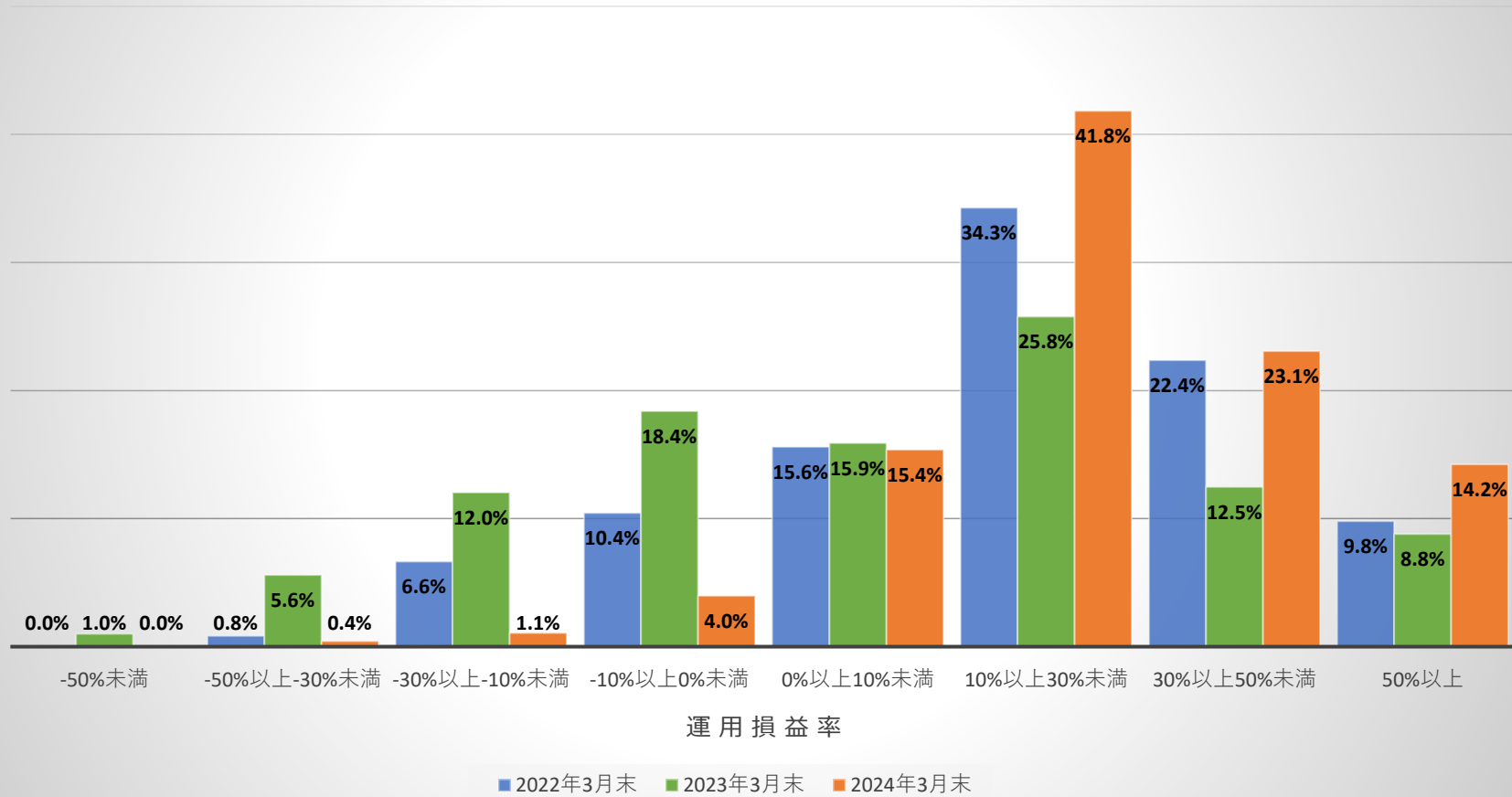


# 投資信託の販売会社における比較可能な共通 K P I

金融庁より2018年6月に公表されました「投資信託の販売会社における比較可能な共通 K P I」について、2024年3月末時点の実績を以下の通り公表いたします。

## 投資信託の運用損益別お客様比率

お客様比率



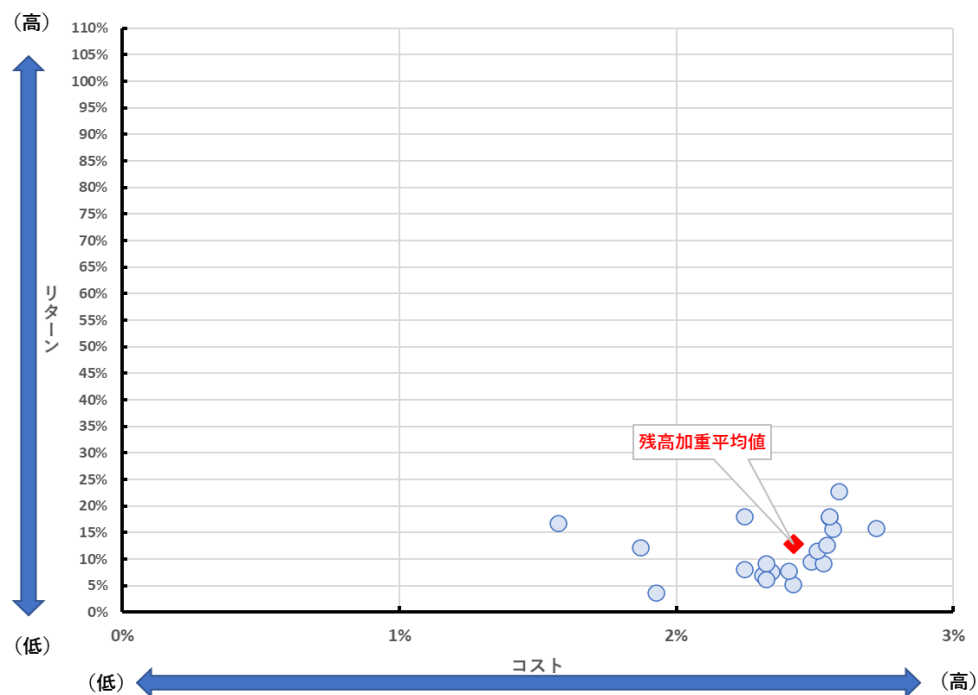
・各年3月末時点に投資信託を保有されているお客様が対象です。

# 投資信託のお預り残高上位20銘柄のコスト・リターン／リスク・リターン

(設定後5年以上の投資信託の預り残高上位20銘柄について、銘柄毎及び預り残高加重平均のコストとリターンの関係、リスクとリターンの関係を示した指標です。)

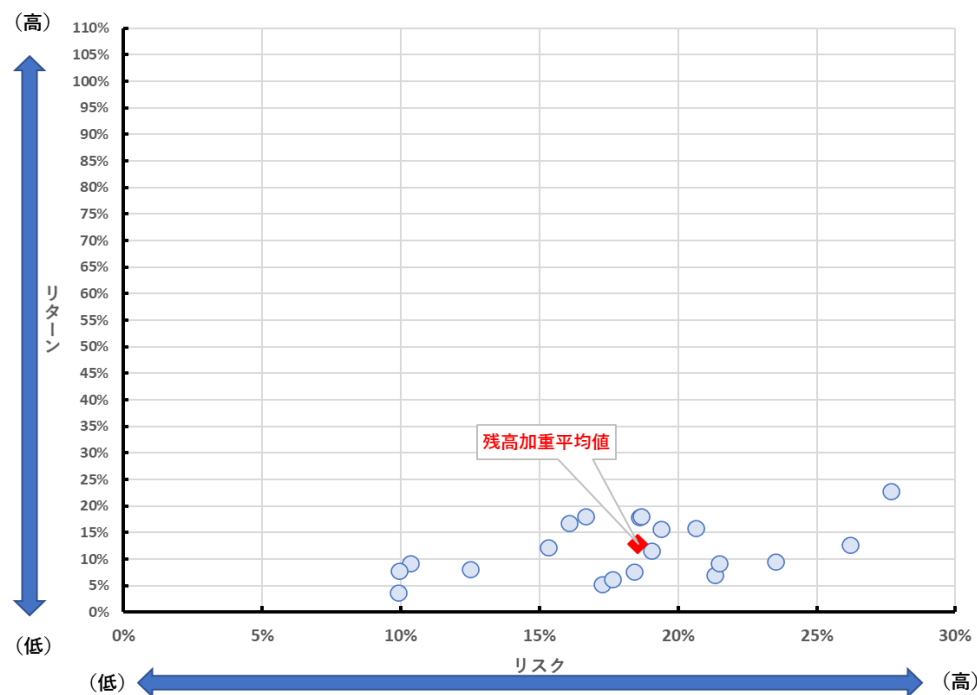
【2024年3月末】

コスト・リターン



残高加重平均値	コスト	リターン
	2.42%	12.73%

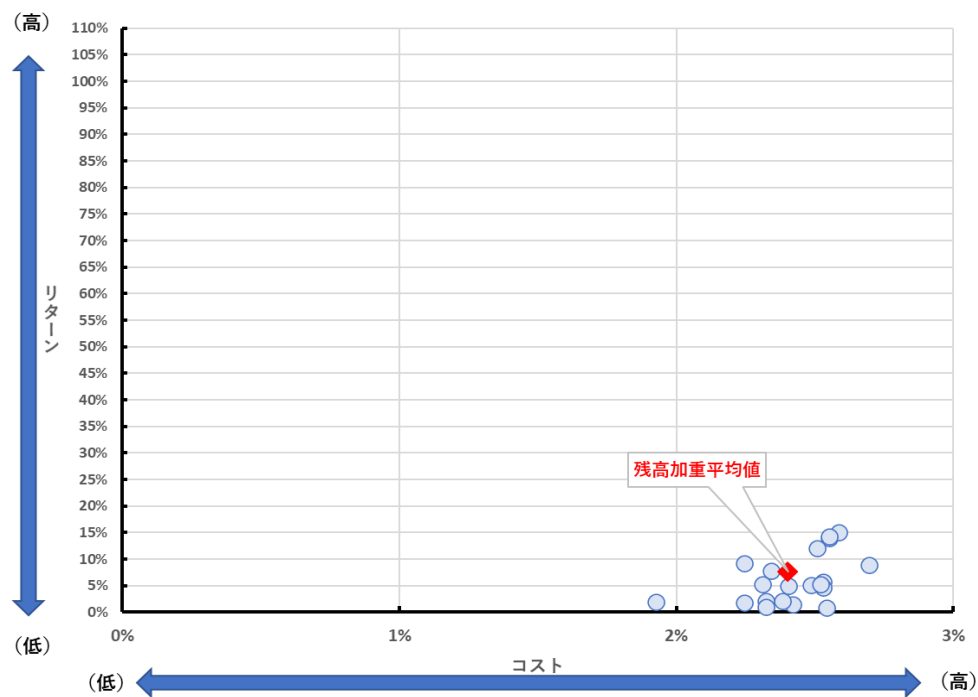
リスク・リターン



残高加重平均値	リスク	リターン
	18.55%	12.73%

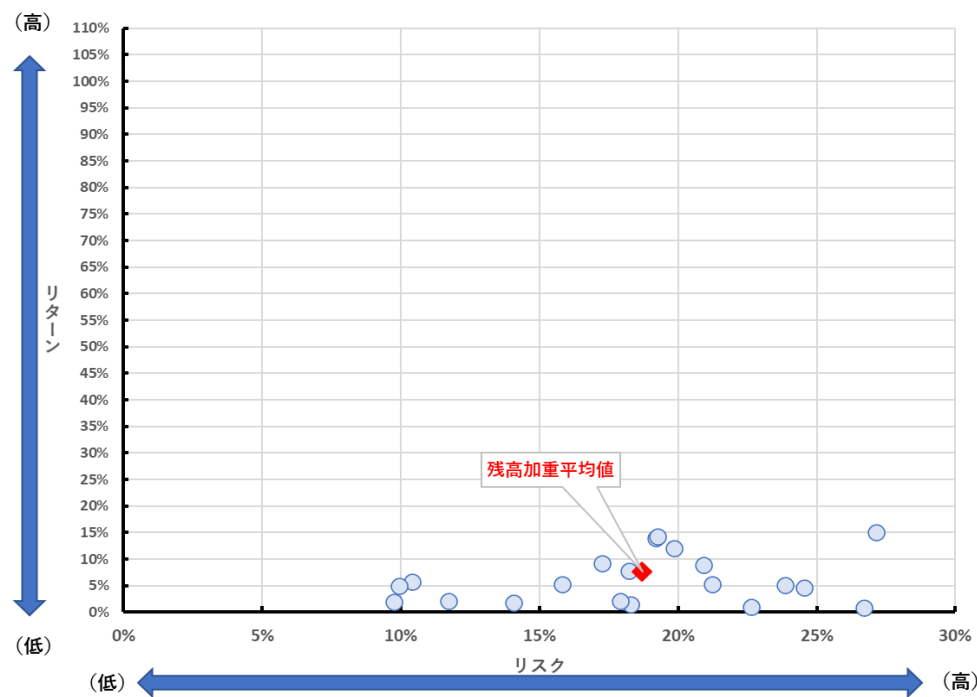
【2023年3月末】

### コスト・リターン



残高加重平均値	コスト	リターン
	2.40%	7.52%

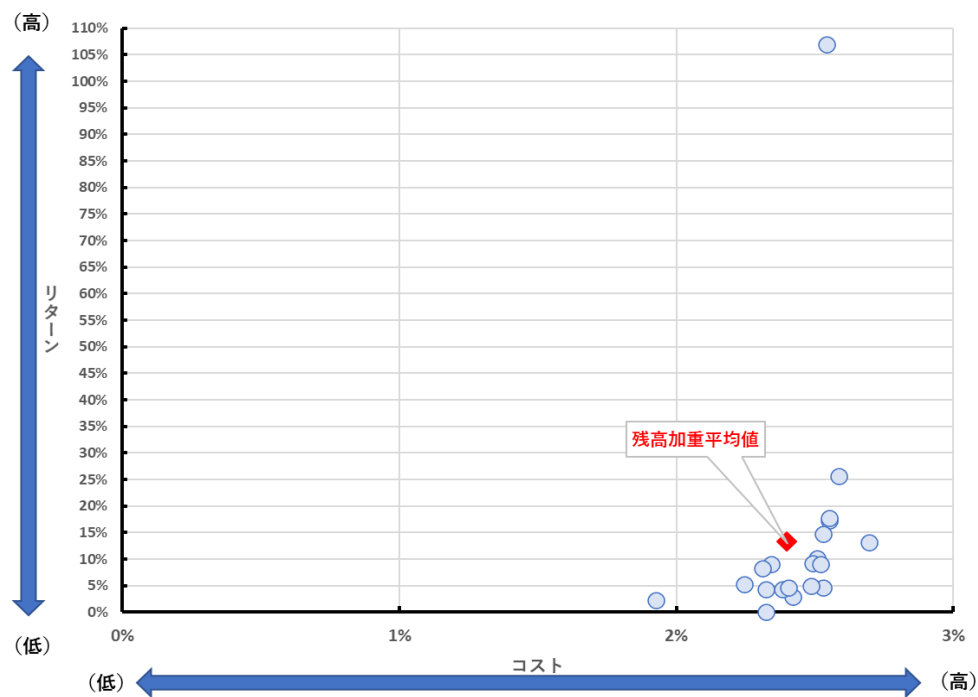
### リスク・リターン



残高加重平均値	リスク	リターン
	18.70%	7.52%

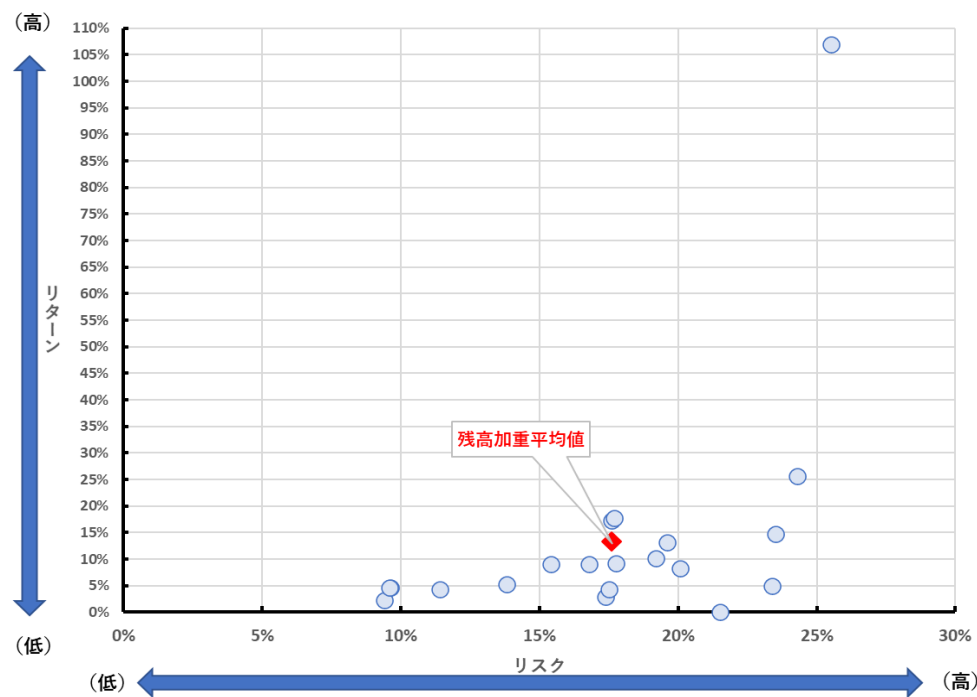
【2022年3月末】

コスト・リターン



残高加重平均値	コスト	リターン
	2.40%	13.31%

リスク・リターン



残高加重平均値	リスク	リターン
	17.63%	13.31%

## 投資信託のお預り残高上位 20 銘柄（2024年3月末）

	銘柄名	コスト	リスク	リターン
1	グローバル・セキュリティ株式ファンド（3ヵ月決算型）	2.552%	18.60%	17.85%
2	インベスコ 世界厳選株式オープン<為替ヘッジなし>（毎月決算型）	2.563%	19.39%	15.71%
3	新光US - REITオープン	2.343%	18.42%	7.66%
4	ニッセイ世界リートオープン（毎月決算型）	2.310%	21.32%	6.95%
5	MHAM豪ドル債券ファンド（毎月決算型）	1.925%	9.91%	3.68%
6	グローバルAIファンド	2.585%	27.67%	22.74%
7	アジア・オセアニア好配当成長株オープン（毎月分配型）	2.420%	17.24%	5.26%
8	ニッセイ豪州ハイ・インカム株式ファンド（毎月決算型）	2.486%	23.50%	9.54%
9	グローバル・セキュリティ株式ファンド（年1回決算型）	2.552%	18.67%	18.13%
10	新光ピュア・インド株式ファンド	2.720%	20.64%	15.87%
11	AI（人工知能）活用型世界株ファンド	2.244%	16.66%	18.13%
12	高利回り社債オープン（毎月分配型）	2.530%	10.35%	9.26%
13	米国ハイイールド債券ファンド 豪ドルコース	2.323%	17.62%	6.29%
14	野村インド債券ファンド（毎月分配型）	2.404%	9.94%	7.87%
15	ワールド・インフラ好配当株式ファンド（毎月決算型）	2.508%	19.03%	11.54%
16	ベトナム成長株インカムファンド	2.541%	26.20%	12.70%
17	米国ハイイールド債券ファンド ブラジルリアルコース	2.323%	21.48%	9.15%
18	DIAM世界好配当株式ファンド（毎月決算型）	1.870%	15.31%	12.21%
19	日本好配当リバランスオープン	1.573%	16.08%	16.76%
20	日本連続増配成長株オープン	2.244%	12.49%	8.17%

- ・対象銘柄：設定後5年以上の投資信託
- ・コスト：基準日時点の販売手数料率（税込）の1/5と信託報酬率（税込）の合計値
- ・リスク：過去5年間の月次リターンの標準偏差（年率換算）
- ・リターン：過去5年間のトータルリターン（年率換算）